

電気自動車用急速充電器

小容量(10kW)の急速充電器、安い電気基本料金が可能!
設置工事費も安く受電設備が不要!
使いやすい移動型!

車検・点検整備・顧客の拡大に!

プリンター(標準装備)で充電状態を把握
付属のSDカード・専用ソフトで充電特性・エラー情報・充電履歴等をパソコンで解析



チャデモ認証品



2013年度 次世代自動車充電インフラ整備促進事業

EV充電器購入・設置費が1/2又は2/3の補助金
配電盤固定式(10mの移動エリア限定)の設置場所登録が必要
※詳しくは(社)次世代自動車振興センターのホームページを検索して下さい。

MODEL **DEV-10KW**



日産リーフ充電記録 (サンプル)

MODEL : DEV-10kW
 Hardware Version : 100
 Software Version : 100
 CHdeMO Version : 91

総線試験 : 正常
 地絡試験 : 正常
 充電結果 : 正常

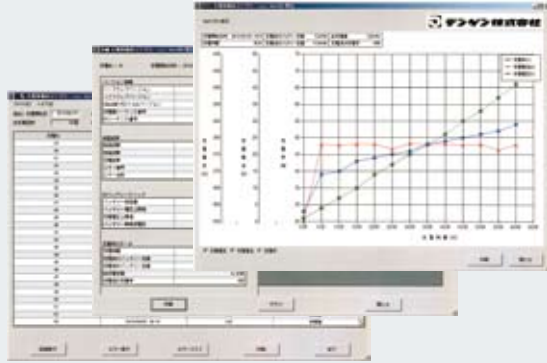
バッテリー上降値 : 435V
 充電電圧上降値 : 410V
 バッテリー無負荷電圧 : 375V
 バッテリー総容量 : 19.4kWh
 充電前バッテリー容量 : 11.6kWh
 充電後バッテリー容量 : 18.3kWh
 総充電量 : 06.7kWh
 充電率 : 94%

開始日時 13/03/26 18:46
 充電時間 48分

時間	電圧	電流	充電率
00分	375V	00.0A	56%
05分	383V	23.0A	59%
10分	384V	21.7A	64%
15分	384V	19.0A	68%
45分	389V	10.1A	91%
48分	388V	08.9A	94%

車種
 ナンバー
 お客様名
 担当者

充電情報表示 アプリケーションソフト



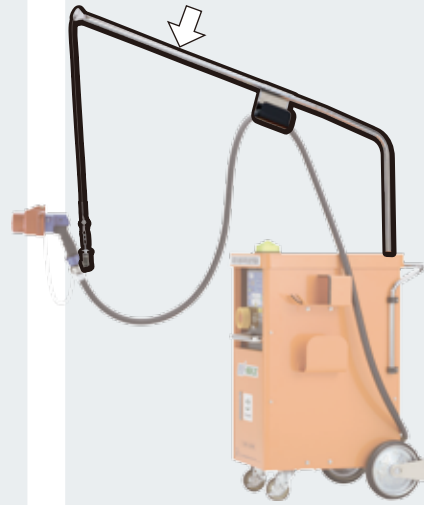
附属品

ポスターA2サイズ
DEV-PO-A2



オプション

スプリングハンガー
DEV-SHA



ノボリ
(600×1800)
DEV-NPO



タペストリー
(900×1800)
DEV-TPS

電気自動車用急速充電器

項目	仕様	
型式	DEV-10kW	
認証規格	チャデモ・プロトコル rev 0.9.1 (認証登録番号 : 201209)	
入力	定格入力	3相 AC200V/50Hz・60Hz (電圧範囲 : AC 170~230V、周波数範囲:47~63Hz)
	効率	90%以上 (定格入力・最大出力時)
	力率	0.95以上 (定格入力・最大出力時)
出力	定格出力容量	10kW
	出力電圧範囲	DC 50~500V
	出力電流範囲	DC 0~25A
	制御方式	車両の指令に基づく定電流制御
表示	充電の進捗	LEDにて表示 : スタンバイ→充電開始→接続テスト中→充電中→充電終了
	充電時の情報	7セグ表示器にプッシュボタンで選択表示 : 充電電圧→充電電流→残り充電時間→充電率
	エラー発生時	7セグ表示器にエラーの種類を表示
	その他	充電終了時 : フラッシュライトが点滅 エラー発生時 : ブザーが鳴り、フラッシュライトが点滅
構造	外形寸法・質量	幅662×奥行746×高さ1067mm (パイプ寸法含む) ・約270kg
	入力ケーブル	4芯 10m (電力線3線14SQ+アース線14SQ)
	出力ケーブル	充電コネクタ付き、全長4m、22SQ
使用条件	設置場所	屋内専用 (入力ケーブルの届く範囲で移動可能)
	周囲温度・湿度	-10~+40℃・30~90%RH (結露なきこと)
保護機能	過電流、過電圧、過熱、地絡、欠相、非常停止ボタン	
安全機能	車輪固定装置、転倒・傾斜検出装置	
記録装置	プリンター、SDカード、充電情報表示アプリケーションソフト	
アクセサリ	本体保護カバー、充電コネクタ保護カバー	

※三相200V/15kVA以上の容量、C種接地が必要です。※お知らせせずに一部変更することがあります。

大阪府認定

OSAKA 地域創造 FUND **おおさか地域創造ファンド**
Active Osaka Promotion Fund

大阪ものづくり優良企業賞 2009 **匠** 受賞

デンゲン株式会社

本社 / 大阪市西淀川区佃5丁目10番35号・〒555-0001
TEL.06 (6474) 1081 (代) FAX.06 (6474) 1620

取扱代理店